

BỘ CÂU HỎI CUỘC THI TRỰC TUYẾN LUẬT GIAO THÔNG ĐƯỜNG BỘ

Câu 1: Trong khu vực đông dân cư, trên đường đôi (có dải phân cách giữa); đường một chiều có từ 2 làn xe cơ giới trở lên, nơi không có biển báo tốc độ tối đa cho phép (biển hạn chế tốc độ), xe chở người đến 30 chỗ được phép chạy tối đa bao nhiêu km/h?

- a) 40 km/h.
- b) 50 km/h.
- c) 60 km/h.
- d) 70 km/h.

Câu 2: Theo quy định của Luật Giao thông đường bộ, xe thô sơ, xe gắn máy, xe mô tô và máy kéo có được đi vào đường cao tốc không?

- a) Không được đi vào, trừ phương tiện, thiết bị phục vụ việc quản lý, bảo trì đường cao tốc.
- b) Được đi vào như xe cơ giới khác.
- c) Được đi vào trên làn đường ngoài cùng.
- d) Chỉ được đi vào lúc ban ngày.

Câu 3: Xe ô tô đang chạy trên đường thì những người ngồi ở vị trí nào trên xe phải thắt dây an toàn?

- a) Người lái xe.
- b) Người ngồi ghế trước cạnh lái xe.
- c) Tất cả các vị trí có trang bị dây an toàn.
- d) Ghế người lái xe; người ngồi ghế trước cạnh lái xe và ghế dành cho trẻ em.

Câu 4: Ngoài khu vực đông dân cư, trên đường hai chiều không có dải phân cách giữa, đường một chiều có 1 làn xe cơ giới, nơi không có biển báo tốc độ tối đa cho phép (biển hạn chế tốc độ), xe ô tô buýt được chạy tối đa bao nhiêu km/h?

- a) 50 km/h.
- b) 60 km/h.
- c) 70 km/h.
- d) 80 km/h.

Câu 5: *Hãy cho biết biển báo hiệu giao thông số P.113 dưới đây là biển báo gì?*



Biển số P.113

- a) Biển báo “Cấm xe đạp”.
- b) Biển báo “Cấm kéo xe”.
- c) Biển báo “Cấm xe người kéo, đẩy”.
- d) Biển báo “Cấm xe đẩy xây dựng”.

Câu 6: *Khi đến giao lộ, trong trường hợp gặp tín hiệu đèn vàng nhấp nháy người điều khiển xe phải làm gì?*

- a) Được đi thẳng.
- b) Được đi nhưng phải giảm tốc độ, chú ý quan sát, nhường đường cho người đi bộ qua đường.
- c) Dừng lại chờ đèn chuyển sang màu xanh.
- d) Quay đầu xe lại.

Câu 7: *Tại nơi có biển báo hiệu cố định lại có báo hiệu tạm thời, người tham gia giao thông phải chấp hành hiệu lệnh nào?*

- a) Biển báo hiệu cố định.
- b) Báo hiệu tạm thời.
- c) Chấp hành cả hai báo hiệu.
- d) Không phải chấp hành biển nào.

Câu 8: *Hãy cho biết biển báo hiệu giao thông số P.124a dưới đây là biển báo gì?*



Biển số P.124a

- a) Biển báo “Cấm quay đầu xe”.
- b) Biển báo “Đường cụt phía trước”.
- c) Biển báo “Đường đi vòng theo chữ U”.
- d) Biển báo “Phía trước là đường một chiều”.

Câu 9: *Vạch kẻ đường là gì?*

- a) Là vạch chỉ sự phân chia làn đường, vị trí hoặc hướng đi, vị trí dừng lại.
- b) Chỉ cho người lái xe biết đang đi trên đường cao tốc.
- c) Chỉ cho người lái xe biết đang đi trên quốc lộ.
- d) Báo hiệu sắp đến đoạn đường cụt.

Câu 10: *Khi vừa có người điều khiển giao thông, lại có biển báo hiệu cố định và biển báo hiệu tạm thời thì người tham gia giao thông phải chấp hành hiệu lệnh nào?*

- a) Chấp hành báo hiệu cố định.
- b) Chấp hành báo hiệu tạm thời.
- c) Chấp hành cả hiệu lệnh của người điều khiển giao thông và báo hiệu tạm thời.
- d) Chấp hành hiệu lệnh của người điều khiển giao thông.

Câu 11: *Hãy cho biết biển báo hiệu giao thông số P.123a dưới đây là biển báo gì?*



Biển số P.123a

- a) Biển báo “Hướng đi phải theo”.
- b) Biển báo “Các xe chỉ được rẽ trái”.
- c) Biển báo “Cấm rẽ trái”.
- d) Biển báo “Đi vòng qua chướng ngại vật”.

Câu 12: *Tại nơi có vạch kẻ đường dành cho người đi bộ, gặp người đi bộ và xe lăn của người khuyết tật đang qua đường, người điều khiển phương tiện phải xử trí thế nào?*

- a) Bấm còi hoặc nhấp nháy đèn báo hiệu để khẩn trương đi qua.
- b) Lưu thông bình thường.
- c) Phải quan sát, giảm tốc độ và nhường đường cho người đi bộ, xe lăn của người

khuyết tật qua đường.

d) Chỉ phải nhường đường cho xe lăn của người khuyết tật qua đường.

Câu 13: *Những nơi không có vạch kẻ đường cho người đi bộ, có người đi bộ, xe lăn của người khuyết tật đang qua đường thì người điều khiển phương tiện có phải nhường đường không?*

a) Không có vạch kẻ đường nên cứ đi bình thường.

b) Bấm còi báo hiệu để người đi bộ, xe lăn dừng lại nhường đường cho xe cơ giới đi trước.

c) Phải quan sát, nếu thấy người đi bộ, xe lăn của người khuyết tật đang qua đường thì phải giảm tốc độ, nhường đường cho người đi bộ, xe lăn của người khuyết tật qua đường bảo đảm an toàn.

d) Chỉ nhường cho người khuyết tật.

Câu 14: *Ở ngoài khu vực đông dân cư, trên đường đôi (có dải phân cách giữa); đường một chiều có từ 2 làn xe cơ giới trở lên, nơi không có biển báo tốc độ tối đa cho phép, xe mô tô được phép chạy tối đa bao nhiêu km/h?*

a) 50 km/h.

b) 60 km/h.

c) 70 km/h.

d) 80 km/h.

Câu 15: *Muốn chuyển làn đường an toàn, người điều khiển xe phải làm gì?*

a) Chỉ cần mở tín hiệu rồi chuyển làn.

b) Chỉ cần nhìn gương chiếu hậu rồi chuyển làn.

c) Có tín hiệu báo trước và phải bảo đảm an toàn.

d) Cứ chuyển làn bình thường, các xe chạy phía sau phải nhường đường.

Câu 16: *Hãy cho biết biển báo hiệu giao thông số W.208 dưới đây là biển báo gì?*



Biển số W.208

a) Biển báo "Nguy hiểm khác".

b) Biển báo "Chú ý đỗ xe".

- c) Biển báo “Giao nhau với đường ưu tiên”.
- d) Biển báo “Gần đến khu vực có cháy rừng”.

Câu 17: *Trên đường một chiều có vạch kẻ phân làn đường, xe thô sơ lưu thông như thế nào cho đúng luật?*

- a) Đi trên làn ngoài cùng.
- b) Đi trên làn chung với xe mô tô, xe gắn máy.
- c) Phải đi trên làn đường bên phải trong cùng.
- d) Đi trên vỉa hè.

Câu 18: *Hãy cho biết biển báo hiệu giao thông số W.230 dưới đây là biển báo gì?*



Biển số W.230

- a) Biển báo “Đường dành cho gia súc”.
- b) Biển báo “Gia súc”.
- c) Biển báo “Trại chăn nuôi”.
- d) Biển báo “Thú rừng”.

Câu 19: *Trong đô thị và khu đông dân cư từ 22 giờ đến 5 giờ xe xin vượt sử dụng báo hiệu nào để xin vượt?*

- a) Chỉ được báo hiệu xin vượt bằng đèn.
- b) Phải có báo hiệu vừa bằng đèn và còi.
- c) Được báo hiệu xin vượt bằng còi.
- d) Không báo hiệu mà căn đường vắng để vượt.

Câu 20: *Xe kéo rơ moóc có được kéo theo xe khác bị hư hỏng không?*

- a) Được kéo theo tối đa một xe ô tô.
- b) Được kéo theo tối đa hai xe ô tô.
- c) Chỉ được kéo theo xe mô tô, xe gắn máy.
- d) Không được kéo theo xe khác.

Câu 21: Trong khu vực đông dân cư, trên đường đôi (có dải phân cách giữa); đường một chiều có từ 2 làn xe cơ giới trở lên, nơi không có biển báo tốc độ tối đa cho phép xe ô tô con được phép chạy tối đa bao nhiêu km/h?

- a) 40 km/h.
- b) 50 km/h.
- c) 60 km/h.
- d) 70 km/h.

Câu 22: Trong khu vực đông dân cư, trên đường hai chiều không có dải phân cách giữa, đường một chiều có 1 làn xe cơ giới, nơi không có biển báo tốc độ tối đa cho phép, các loại phương tiện cơ giới được phép chạy tối đa bao nhiêu km/h?

- a) 40 km/h.
- b) 50 km/h.
- c) 60 km/h.
- d) 70 km/h.

Câu 23: Hãy cho biết biển báo hiệu giao thông số P.117 dưới đây là biển báo gì?



Biển số P.117

- a) Biển báo “Hạn chế chiều dài xe”.
- b) Biển báo “Cửa chui”.
- c) Biển báo “Chiều cao đường hầm”.
- d) Biển báo “Hạn chế chiều cao”.

Câu 24: Khi muốn chuyển hướng, người điều khiển phương tiện phải làm gì?

- a) Giảm tốc độ và có tín hiệu báo hướng rẽ.
- b) Quan sát gương chiếu hậu nếu không có xe đi tới thì chuyển hướng.
- c) Chỉ rẽ trái mới quan sát có tín hiệu báo chuyển hướng.
- d) Rẽ phải không cần mở tín hiệu.

Câu 25: Trong khi chuyển hướng, người lái xe cơ giới có phải nhường quyền đi trước cho người đi bộ đang đi trên phần đường dành riêng cho họ không?

- a) Phải nhường quyền đi trước cho người đi bộ đang đi trên phần đường dành riêng cho họ.
- b) Không phải nhường đường vì người đi bộ phải nhường đường cho xe cơ giới.
- c) Bấm còi để người đi bộ tránh sang một bên để bảo đảm an toàn.
- d) Không được bấm còi mà chỉ được rờ ga báo hiệu cho người đi bộ biết để tránh.

Câu 26: Người đủ tuổi nào dưới đây được lái xe ô tô chở người trên 30 chỗ ngồi?

- a) Đủ 25 tuổi.
- b) Đủ 26 tuổi.
- c) Đủ 27 tuổi.
- d) Đủ 28 tuổi.

Câu 27: Ở ngoài khu vực đông dân cư, trên đường đôi (có dải phân cách giữa); đường một chiều có từ 2 làn xe cơ giới trở lên, nơi không có biển báo tốc độ tối đa cho phép, xe ô tô kéo rơ moóc được chạy tối đa bao nhiêu km/h?

- a) 50 km/h.
- b) 60 km/h.
- c) 70 km/h.
- d) 80 km/h.

Câu 28: Hãy cho biết biển báo hiệu giao thông số P.112 dưới đây là biển báo gì?



Biển số P.112

- a) Biển báo “Cấm người chạy bộ”.
- b) Biển báo “Cấm người đi bộ”.
- c) Biển báo “Cấm người đi bộ qua đường”.
- d) Biển báo “Cấm trẻ em”.

Câu 29: Ở đoạn đường có đặt biển báo cấm dừng xe và trên phần đường dành cho người đi bộ qua đường người điều khiển có được lùi xe không?

- a) Vẫn lùi xe bình thường.
- b) Được lùi xe nhưng phải quan sát sau xe.
- c) Không được lùi xe.
- d) Chỉ được lùi xe vào ban ngày từ 6 giờ 00 đến 17 giờ 00.

Câu 30: Một xe ô tô được kéo theo máy xe ô tô và xe máy chuyên dùng khác?

- a) Một xe ô tô chỉ được kéo theo một xe ô tô hoặc xe máy chuyên dùng khác khi xe này không tự chạy được.
- b) Tối đa hai xe ô tô khi cả hai xe này không tự chạy được.
- c) Hai xe ô tô con khi hai xe này không tự chạy được.
- d) Một xe mô tô hoặc xe gắn máy bị chết máy.

Câu 31: Khi hai xe cơ giới đi ngược chiều tránh nhau vào ban đêm cấm sử dụng đèn gì?

- a) Đèn chiếu gần và đèn sương mù.
- b) Đèn chiếu xa.
- c) Đèn chiếu gần.
- d) Đèn sương mù.

Câu 32: Trên đường bộ ngoài khu đông dân cư người điều khiển phương tiện có được dừng xe trên phần đường dành cho người đi bộ qua đường không?

- a) Ở ngoài khu đông dân cư, vắng người nên được phép dừng.
- b) Không được phép dừng.
- c) Được dừng trên một nửa phần đường dành cho người đi bộ qua đường.
- d) Được dừng không quá 5 phút.

Câu 33: Hãy cho biết biển báo hiệu giao thông số P.102 dưới đây là biển báo gì?



Biển số P.102

- a) Biển báo “Cấm đi ngược chiều”.

- b) Biển báo “Đường cấm”.
- c) Biển báo “Dừng lại”.
- d) Biển báo “Hãm chui”.

Câu 34: Trên đường bộ ngoài khu đông dân cư trong phạm vi 5 mét tính từ mép đường giao nhau, người điều khiển phương tiện có được phép dừng xe, đỗ xe không?

- a) Được phép dừng xe, đỗ xe vì không phải nơi đường giao nhau.
- b) Không được phép dừng xe, đỗ xe.
- c) Chỉ được phép dừng xe, không được đỗ xe.
- d) Được đỗ xe không quá 10 phút.

Câu 35: Hãy cho biết biển báo hiệu giao thông số W.225 dưới đây là biển báo gì?



Biển số W.225

- a) Biển báo “Trường học”.
- b) Biển báo “Công viên”.
- c) Biển báo “Đường dành riêng cho trẻ em”.
- d) Biển báo “Trẻ em”.

Câu 36: Quy định tuổi tối đa đối với nam lái xe ô tô chở người trên 30 chỗ ngồi là bao nhiêu?

- a) 50 tuổi.
- b) 55 tuổi.
- c) 60 tuổi.
- d) 65 tuổi.

Câu 37: Trên đường phố người điều khiển phương tiện dừng xe, đỗ xe sao cho bánh xe gần nhất không được cách xa lề đường, hè phố quá bao nhiêu mét?

- a) Bánh xe gần nhất không được cách xa lề đường, hè phố quá 0,25 mét.
- b) Bánh xe gần nhất không được cách xa lề đường, hè phố quá 0,30 mét.
- c) Bánh xe gần nhất không được cách xa lề đường, hè phố quá 0,35 mét.
- d) Bánh xe gần nhất không được cách xa lề đường, hè phố quá 0,40 mét.

Câu 38: Trên đường bộ tại vị trí có báo hiệu nơi dừng đón trả khách của xe buýt thì người lái xe có được phép dừng xe, đỗ xe không?

- a) Được dừng xe, đỗ xe trên một phần diện tích nơi dừng của xe buýt.
- b) Được dừng xe, không được đỗ xe.
- c) Được dừng xe và đỗ xe không quá 5 phút.
- d) Không được dừng xe, đỗ xe.

Câu 39: Hãy cho biết biển báo hiệu giao thông số W.201a dưới đây là biển báo gì?



Biển số W.201a

- a) Biển báo “Đường cụt”.
- b) Biển báo “Xuống phà”.
- c) Biển báo “Chỗ ngoặt nguy hiểm vòng bên trái”.
- d) Biển báo “Đường dẫn vào gara”.

Câu 40: Ở ngoài khu vực đông dân cư, trên đường hai chiều không có dải phân cách giữa, đường một chiều có 1 làn xe cơ giới, nơi không có biển báo tốc độ tối đa cho phép ô tô kéo rơ moóc; ô tô kéo xe khác được chạy tối đa bao nhiêu km/h?

- a) 40 km/h.
- b) 50 km/h.
- c) 60 km/h.
- d) 70 km/h.

Câu 41: Hãy cho biết biển báo hiệu giao thông số P.106a dưới đây là biển báo gì?



Biển số P.106a

- a) Biển báo “Cấm xe máy kéo”.
- b) Biển báo “Cấm xe ô tô tải”.
- c) Biển báo “Cấm xe chuyên dùng”.

d) Biển báo “Cấm xe chở hàng nguy hiểm”.

Câu 42: *Khi có tín hiệu của xe được quyền ưu tiên, người tham gia giao thông phải thực hiện như thế nào?*

- a) Vẫn đi lại bình thường.
- b) Nhanh chóng giảm tốc độ; tránh hoặc dừng lại sát lề đường bên phải để nhường đường; không được gây cản trở xe được quyền ưu tiên.
- c) Chỉ những xe đi cùng chiều mới phải dừng lại nhường đường.
- d) Chỉ những xe ô tô, xe máy chuyên dùng mới phải nhường đường.

Câu 43: *Người ngồi trên xe mô tô, xe gắn máy khi tham gia giao thông có được sử dụng dù (ô) không?*

- a) Được sử dụng.
- b) Được sử dụng khi trời mưa.
- c) Không được sử dụng khi đi trên quốc lộ.
- d) Không được sử dụng.

Câu 44: *Trong khu vực đông dân cư, trên đường hai chiều không có dải phân cách giữa, đường một chiều có 1 làn xe cơ giới, nơi không có biển báo tốc độ tối đa cho phép, xe mô tô được phép chạy tối đa bao nhiêu km/h?*

- a) 40 km/h.
- b) 50 km/h.
- c) 60 km/h.
- d) 70 km/h.

Câu 45: *Tại nơi đường giao nhau đồng quyền, không có báo hiệu đi theo vòng xuyến, các phương tiện phải lưu thông theo quy tắc nào cho an toàn?*

- a) Xe hai bánh phải nhường đường cho xe ô tô đi trước.
- b) Phải nhường đường cho xe đi đến từ bên trái.
- c) Phải nhường đường cho xe đi đến từ bên phải.
- d) Xe chạy chậm phải nhường đường cho xe chạy nhanh hơn.

Câu 46: *Tại nơi đường giao nhau giữa đường không ưu tiên và đường ưu tiên hoặc giữa đường nhánh và đường chính thì các xe đi theo thứ tự như thế nào?*

- a) Xe nhỏ phải nhường đường cho xe lớn đi trước.
- b) Xe nào đến từ phía tay phải được đi trước.

c) Xe nào đến từ phía tay trái được đi trước.

d) Xe trên đường không ưu tiên hoặc đường nhánh phải nhường đường cho xe đi trên đường ưu tiên hoặc đường chính từ bất kỳ hướng nào tới.

Câu 47: *Tại nơi đường giao nhau có báo hiệu đi theo vòng xoay, các xe di chuyển theo quy tắc nào?*

a) Xe nhỏ phải nhường đường cho xe lớn đi trước.

b) Phải nhường đường cho xe đi bên phải.

c) Phải nhường đường cho xe đi bên trái.

d) Các loại xe 2, 3 bánh phải nhường đường cho xe ô tô.

Câu 48: *Hãy cho biết biển báo hiệu giao thông số W.210 dưới đây là biển báo gì?*



Biển số W.210

a) Biển báo “Rào chắn sửa đường”.

b) Biển báo “Cấm đi lại”.

c) Biển báo “Nơi họp chợ cấm vào”.

d) Biển báo “Giao nhau với đường sắt có rào chắn”.

Câu 49: *Tại nơi đường bộ giao nhau cùng mức với đường sắt không có đèn tín hiệu, rào chắn và chuông báo hiệu, người tham gia giao thông đường bộ khi thấy có phương tiện đường sắt đang đi tới thì phải dừng lại và giữ khoảng cách tối thiểu bao nhiêu mét?*

a) Người tham gia giao thông đường bộ phải dừng lại và giữ khoảng cách tối thiểu 5 mét tính từ ray gần nhất.

b) Phải dừng lại và giữ khoảng cách tối thiểu 4 mét.

c) Phải dừng lại và giữ khoảng cách tối thiểu 3 mét.

d) Phải dừng lại và giữ khoảng cách tối thiểu 2 mét tính từ ray gần nhất.

Câu 50: *Hãy cho biết biển báo hiệu giao thông số R.412f dưới đây là biển báo gì?*



Biển số R.412f

- a) Biển báo “Làn đường dành cho ô tô con”.
- b) Biển báo “Đường dành cho xe ô tô con”.
- c) Biển báo “Đường dành cho xe ô tô”.
- d) Biển báo “Làn đường dành cho xe ô tô”.

Câu 51: *Hãy cho biết biển báo hiệu giao thông số P.131c dưới đây là biển báo gì?*



Biển số P.131c

- a) Biển báo “Cấm dừng xe vào những ngày chẵn”.
- b) Biển báo “Cấm đỗ xe vào những ngày chẵn”.
- c) Biển báo “Cấm đỗ xe vào những tháng chẵn”.
- d) Biển báo “Cấm đi cắt qua đường sắt”.

Câu 52: *Giấy phép lái xe hạng A1 được cấp cho người lái xe mô tô loại nào?*

- a) Dung tích xi – lanh dưới 50 cm³.
- b) Dung tích xi – lanh từ 50 cm³ đến dưới 175 cm³.
- c) Dung tích xi – lanh từ 175 cm³ trở lên.
- d) Xe mô tô 3 bánh.

Câu 53: *Hãy cho biết biển báo hiệu giao thông số P.107a dưới đây là biển báo gì?*



Biển số P.107a

- a) Biển báo “Cấm xe ô tô buýt”.
- b) Biển báo “Cấm xe ô tô khách”.
- c) Biển báo “Cấm xe ô tô điện bánh hơi”.
- d) Biển báo “Cấm xe ô tô khách tay lái bên phải”.

Câu 54: *Xe cơ giới, xe máy chuyên dùng lưu thông trong hầm đường bộ có phải bật đèn không?*

- a) Không phải bật đèn.
- b) Phải bật đèn.
- c) Chỉ bật đèn khi trời tối.
- d) Chỉ bật đèn khi trong hầm không có đèn chiếu sáng.

Câu 55: *Hãy cho biết biển báo hiệu giao thông số P.103b dưới đây là biển báo gì?*



Biển số P.103b

- a) Biển báo “Xe ô tô con chỉ được rẽ phải”.
- b) Biển báo “Xe ô tô chỉ được rẽ phải”.
- c) Biển báo “Cấm xe ô tô rẽ phải”.
- d) Biển báo “Phía trước có xe ô tô đi tới”.

Câu 56: *Hãy cho biết biển báo hiệu giao thông số P.101 dưới đây là biển báo gì?*



Biển số P.101

- a) Biển báo “Cấm xe ô tô”.
- b) Biển báo “Cấm đi ngược chiều”.
- c) Biển báo “Đường cấm”.
- d) Biển báo “Dừng lại”.

Câu 57: *Hãy cho biết biển báo hiệu giao thông số R.301f dưới đây là biển báo gì?*



Biển số R.301f

- a) Biển báo “Các xe chỉ được đi thẳng và rẽ phải”.
- b) Biển báo “Cấm đi thẳng và rẽ phải”.
- c) Biển báo “Chỗ quay xe về bên phải”.
- d) Biển báo “Phía trước và bên phải nguy hiểm”.

Câu 58: *Người điều khiển xe mô tô hai bánh, xe gắn máy trong trường hợp chở người bệnh đi cấp cứu; áp giải người có hành vi vi phạm pháp luật hoặc trẻ em dưới 14 tuổi thì được chở theo tối đa mấy người?*

- a) Được chở theo tối đa 1 người.
- b) Được chở theo tối đa 2 người.
- c) Được chở theo tối đa 3 người.
- d) Được chở theo tối đa 4 người.

Câu 59: *Người tham gia giao thông đường bộ bằng xe mô tô 2 bánh, xe mô tô 3 bánh, xe gắn máy phải đội mũ bảo hiểm có cài quai đúng quy cách khi nào?*

- a) Khi đi trên các tuyến đường trong thành phố, thị xã, thị trấn.
- b) Khi tham gia giao thông trên tất cả các tuyến đường.
- c) Khi đi trên các tuyến đường quốc lộ.
- d) Khi gặp Cảnh sát giao thông.

Câu 60: *Hãy cho biết biển báo hiệu giao thông số P.107 dưới đây là biển báo gì?*



Biển số P.107

- a) Biển báo “Cấm xe ô tô buýt và xe ô tô tải”.
- b) Biển báo “Cấm xe ô tô khách và xe ô tô tải”.

- c) Biển báo “Đường dành cho xe ô tô khách và xe ô tô tải”.
- d) Biển báo “Đường dành cho xe ô tô điện bánh hơi và xe ô tô tải”.

Câu 61: Trẻ em từ mấy tuổi khi ngồi trên xe mô tô, xe gắn máy, xe đạp điện nếu không đội mũ bảo hiểm hoặc đội nhưng không cài quai thì người điều khiển xe bị xử phạt?

- a) Từ 5 tuổi trở lên.
- b) Từ 6 tuổi trở lên.
- c) Từ 7 tuổi trở lên.
- d) Từ 8 tuổi trở lên.

Câu 62: Người điều khiển xe mô tô, xe gắn máy trên đường có được sử dụng thiết bị âm thanh không?

- a) Được sử dụng.
- b) Được sử dụng khi dừng xe chờ đèn xanh.
- c) Không được sử dụng khi đi trong thành phố.
- d) Không được sử dụng.

Câu 63: Hãy cho biết biển báo hiệu giao thông số R.301a dưới đây là biển báo gì?



Biển số R.301a

- a) Biển báo “Cấm đi thẳng”.
- b) Biển báo “Các xe chỉ được đi thẳng”.
- c) Biển báo “Đường một chiều”.
- d) Biển báo “Phía trước là đường ưu tiên”.

Câu 64: Người ngồi trên xe đạp điện khi tham gia giao thông có phải đội mũ bảo hiểm không?

- a) Không phải đội mũ bảo hiểm.
- b) Phải đội và cài quai đúng quy cách khi đi trên quốc lộ.
- c) Phải đội và cài quai đúng quy cách.
- d) Chỉ phải đội khi đi trong thành phố có nhiều xe cộ.

Câu 65: *Hãy cho biết biển báo hiệu giao thông số R.305 dưới đây là biển báo gì?*



Biển số R.305

- a) Biển báo “Đường người đi bộ qua đường”.
- b) Biển báo “Cấm người đi bộ”.
- c) Biển báo “Đường dành cho người đi bộ”.
- d) Biển báo “Phố chợ đêm”.

Câu 66: *Người không hành nghề lái xe, khi điều khiển xe ô tô chở người đến 9 chỗ ngồi thì phải có giấy phép lái xe hạng nào?*

- a) Hạng A3.
- b) Hạng A4.
- c) Hạng B1.
- d) Hạng B2.

Câu 67: *Người đi bộ chỉ được qua đường ở những nơi nào?*

- a) Bất kỳ chỗ nào.
- b) Nơi có đèn tín hiệu, có vạch kẻ đường hoặc có cầu vượt, hầm dành cho người đi bộ và phải tuân thủ tín hiệu chỉ dẫn.
- c) Chỗ dải phân cách xây thấp để bước qua dễ dàng.
- d) Chỗ đường giao nhau.

Câu 68: *Trường hợp không có đèn tín hiệu, không có vạch kẻ đường, cầu vượt, hầm dành cho người đi bộ thì người đi bộ phải qua đường như thế nào cho an toàn?*

- a) Khẩn trương đi nhanh qua đường.
- b) Chờ khi đông người đi cùng qua đường cho an toàn.
- c) Quan sát các xe đang đi tới, chỉ qua đường khi bảo đảm an toàn và chịu trách nhiệm bảo đảm an toàn khi qua đường.
- d) Ra hiệu cho các xe dừng lại, rồi qua đường.

Câu 69: Trên những đoạn đường có dải phân cách, người đi bộ khi qua đường có được vượt qua dải phân cách không?

- a) Quan sát không có xe đi tới, nhanh chóng vượt qua dải phân cách để qua.
- b) Chỉ được qua ở nơi có khe hở giữa hai đoạn nối phân cách để đi.
- c) Chỉ được qua ở nơi dải phân cách có gờ xây thấp và có trồng cỏ để đi cho dễ dàng.
- d) Không được vượt qua dải phân cách.

Câu 70: Người dẫn dắt súc vật đi trên đường bộ phải cho súc vật đi như thế nào để đảm bảo an toàn?

- a) Đi sát mép đường và bảo đảm vệ sinh trên đường; trường hợp cần cho súc vật đi ngang qua đường thì phải quan sát và chỉ được đi qua đường khi có đủ điều kiện an toàn.
- b) Những nơi không có lề đường được dẫn dắt súc vật đi chung đường dành cho xe cơ giới.
- c) Dẫn dắt súc vật lên vỉa hè và để chúng tự đi theo lối mòn đã quen.
- d) Không được dẫn dắt súc vật đi trên đường giao thông.

Câu 71: Người hành nghề lái xe, khi điều khiển xe ô tô chở người đến 9 chỗ ngồi thì phải có giấy phép lái xe hạng nào?

- a) Hạng A4.
- b) Hạng B1.
- c) Hạng B2.
- d) Hạng C.

Câu 72: Hãy cho biết biển báo hiệu giao thông số P.107b dưới đây là biển báo gì?



Biển số P.107b

- a) Biển báo “Cấm xe ô tô tải”.
- b) Biển báo “Cấm xe ô tô tải trên 3,5 tấn”.
- c) Biển báo “Đường dành riêng cho xe ô tô tải”.
- d) Biển báo “Cấm xe ô tô taxi”.

Câu 73: Những người có mặt tại nơi xảy ra vụ tai nạn giao thông phải có trách nhiệm gì sau đây?

- a) Giúp đỡ, cứu chữa kịp thời người bị nạn và bảo vệ hiện trường.
- b) Không có trách nhiệm nên không được vào hiện trường vì làm xáo trộn dấu vết.
- c) Không có trách nhiệm nên nhanh chóng rời khỏi hiện trường.
- d) Tranh thủ tìm kiếm, cất giấu tài sản rơi vãi kéo người khác họ lấy mất.

Câu 74: Ở ngoài khu vực đông dân cư, trên đường đôi (có dải phân cách giữa), đường một chiều có từ 2 làn xe cơ giới trở lên, nơi không có biển báo tốc độ tối đa cho phép, xe ô tô chở người trên 30 chỗ (trừ xe buýt); ô tô tải có trọng tải trên 3,5 tấn được phép chạy tối đa bao nhiêu km/h?

- a) 60 km/h.
- b) 70 km/h.
- c) 80 km/h.
- d) 90 km/h.

Câu 75: Hãy cho biết biển báo hiệu giao thông số R.303 dưới đây là biển báo gì?



Biển số R.303

- a) Biển báo “Qua nơi có nước xoáy”.
- b) Biển báo “Chú ý có miệng cống thoát nước”.
- c) Biển báo “Qua nơi hay có lốc xoáy”.
- d) Biển báo “Nơi giao nhau chạy theo vòng xuyên”.

Câu 76: Người lái xe ô tô tải có trọng tải từ 3.500 kg trở lên phải có giấy phép lái xe hạng nào?

- a) Hạng A4.
- b) Hạng B1.
- c) Hạng B2.
- d) Hạng C.

Câu 77: Những thiết bị nào sau đây thuộc công trình đường bộ?

- a) Đèn tín hiệu giao thông; biển báo hiệu; vạch kẻ đường.
- b) Hệ thống thông tin liên lạc.
- c) Đèn chiếu sáng.
- d) Trạm sửa xe.

Câu 78: Khi có xe xin vượt, người điều khiển phương tiện phía trước phải làm gì?

- a) Tăng tốc độ xe.
- b) Đi xe sát về phía bên trái.
- c) Gây trở ngại đối với xe xin vượt.
- d) Khi có xe xin vượt, nếu đủ điều kiện an toàn, người điều khiển phương tiện phía trước phải giảm tốc độ, đi sát về bên phải của phần đường xe chạy cho đến khi xe sau đã vượt qua, không được gây trở ngại đối với xe xin vượt.

Câu 79: Trong đô thị thời gian từ 22 giờ đến 5 giờ sáng hôm sau, trường hợp nào xe ô tô chở khách được bấm còi xin đường?

- a) Bấm còi xin đường khi có ùn tắc giao thông.
- b) Chở người bệnh đến bệnh viện.
- c) Xin vượt xe khác.
- d) Không được bấm còi.

Câu 80: Những xe nào sau đây được cải tạo thành xe ô tô chở khách?

- a) Xe ô tô tải nhẹ.
- b) Xe ô tô tải nặng.
- c) Xe bán tải.
- d) Không được cải tạo các xe ô tô khác thành xe ô tô chở khách.

Câu 81: Người lái xe ô tô chở người từ 10 đến 30 chỗ ngồi phải có giấy phép lái xe hạng nào?

- a) Hạng B1.
- b) Hạng B2.
- c) Hạng C.
- d) Hạng D.

Câu 82: *Hãy cho biết biển báo hiệu giao thông số P.105 dưới đây là biển báo gì?*



Biển số P.105

- a) Biển báo “Cấm xe ô tô con và mô tô”.
- b) Biển báo “Cấm xe ô tô con và xe gắn máy”.
- c) Biển báo “Cấm xe ô tô và xe máy”.
- d) Biển báo “Cấm xe ô tô và xe gắn máy”.

Câu 83: *Trên đường không phân chia thành hai chiều xe chạy riêng biệt, hai xe đi ngược chiều tránh nhau như thế nào?*

- a) Tăng tốc độ xe.
- b) Cho xe đi về bên trái theo chiều xe chạy của mình.
- c) Tăng tốc độ và cho xe đi về bên phải theo chiều xe chạy của mình.
- d) Người điều khiển phải giảm tốc độ và cho xe đi về bên phải theo chiều xe chạy của mình.

Câu 84: *Người đủ 16 tuổi trở lên được điều khiển loại xe nào dưới đây?*

- a) Xe mô tô ba bánh.
- b) Xe mô tô hai bánh có dung tích xi lanh từ 50 cm³ trở lên.
- c) Xe gắn máy có dung tích xi lanh dưới 50 cm³.
- d) Xe ô tô tải đến 1 tấn.

Câu 85: *Hãy cho biết biển báo hiệu giao thông số P.116 dưới đây là biển báo gì?*



Biển số P.116

- a) Biển báo “Cầu yếu”.
- b) Biển báo “Hạn chế tải trọng trên các bánh xe”.
- c) Biển báo “Cấm xe chở hàng hóa từ 7 tấn”.

d) Biển báo “Hạn chế tải trọng trên trục xe”.

Câu 86: Khi người điều khiển giao thông tay giơ thẳng đứng là báo hiệu gì cho người tham gia giao thông?

a) Báo hiệu cho người tham gia giao thông ở phía bên phải và bên trái của người điều khiển giao thông dừng lại.

b) Báo hiệu cho người tham gia giao thông ở phía trước và phía sau người điều khiển giao thông phải dừng lại.

c) Báo hiệu cho người tham gia giao thông ở phía sau và bên phải người điều khiển giao thông phải dừng lại.

d) Báo hiệu cho người tham gia giao thông ở các hướng phải dừng lại.

Câu 87: Người đủ tuổi nào trở lên được lái xe mô tô 2 - 3 bánh có dung tích xi lanh từ 50 cm³ trở lên?

a) Đủ 16 tuổi trở lên.

b) Đủ 17 tuổi trở lên.

c) Đủ 18 tuổi trở lên.

d) Đủ 19 tuổi trở lên.

Câu 88: Hãy cho biết biển báo hiệu giao thông số W.202b dưới đây là biển báo gì?



Biển số W.202b

a) Biển báo “Đường đèo, dốc nguy hiểm”.

b) Biển báo “Chỗ ngoặt nguy hiểm”.

c) Biển báo “Bên núi, bên vực sâu”.

d) Biển báo “Nhiều chỗ ngoặt nguy hiểm liên tiếp”.

Câu 89: Người đủ tuổi nào trở lên dưới đây được lái xe hạng C kéo rơ moóc, sơ mi rơ moóc (FC)?

a) Đủ 22 tuổi trở lên.

b) Đủ 23 tuổi trở lên.

c) Đủ 24 tuổi trở lên.

d) Đủ 25 tuổi trở lên.

Câu 90: *Người lái xe ô tô chở người trên 30 chỗ ngồi phải có giấy phép lái xe hạng nào?*

- a) Hạng B2.
- b) Hạng C.
- c) Hạng D.
- d) Hạng E.

Câu 91: *Khi xuống phà, mọi người phải xuống xe, trừ những ai được ngồi trên xe?*

- a) Người điều khiển xe cơ giới, xe máy chuyên dùng, người bệnh, người già yếu và người khuyết tật.
- b) Mọi người phải xuống xe, trừ lái xe.
- c) Người lái xe, người bệnh, người già yếu, người khuyết tật và phụ nữ có thai.
- d) Người lái xe, người bệnh, người già yếu, người khuyết tật, phụ nữ có thai và trẻ em.

Câu 92: *Hãy cho biết biển báo hiệu giao thông số R.412b dưới đây là biển báo gì?*



Biển số R.412b

- a) Biển báo “Làn đường dành cho xe ô tô con”.
- b) Biển báo “Đường dành cho xe ô tô con”.
- c) Biển báo “Làn đường dành cho xe ô tô”.
- d) Biển báo “Đường dành cho xe ô tô”.

Câu 93: *Khi xuống phà, thứ tự người và phương tiện tham gia giao thông nào được xuống trước?*

- a) Xe cơ giới, xe máy chuyên dùng, xe thô sơ, người đi bộ.
- b) Xe thô sơ, người đi bộ, xe cơ giới, xe máy chuyên dùng.
- c) Người đi bộ, xe cơ giới, xe thô sơ, xe máy chuyên dùng.
- d) Xe máy chuyên dùng, người đi bộ, xe thô sơ, xe cơ giới.

Câu 94: Khi phương tiện tham gia giao thông đường bộ bị hư hỏng tại nơi đường bộ giao nhau cùng mức với đường sắt, người điều khiển phương tiện phải đặt báo hiệu trên đường sắt cách tối thiểu bao nhiêu mét về hai phía để báo cho người điều khiển phương tiện đường sắt biết?

- a) Tối thiểu 200 mét.
- b) Tối thiểu 300 mét.
- c) Tối thiểu 400 mét.
- d) Tối thiểu 500 mét.

Câu 95: Hãy cho biết biển báo hiệu giao thông số P.121 dưới đây là biển báo gì?



Biển số P.121

- a) Biển báo “Cự ly tối thiểu giữa hai xe đi trong thành phố”.
- b) Biển báo “Cự ly tối thiểu giữa hai xe đi trên cầu”.
- c) Biển báo “Cự ly tối thiểu giữa hai xe”.
- d) Biển báo “Cự ly tối thiểu giữa hai xe khi gặp ùn tắc”.

Câu 96: Trong khu vực đông dân cư, trên đường đôi (có dải phân cách giữa); đường một chiều có từ 2 làn xe cơ giới trở lên, nơi không có biển báo tốc độ tối đa cho phép, xe mô tô được phép chạy tối đa bao nhiêu km/h?

- a) 40 km/h.
- b) 50 km/h.
- c) 60 km/h.
- d) 80 km/h.

Câu 97: Ở ngoài khu vực đông dân cư, trên đường hai chiều không có dải phân cách giữa, đường một chiều có 1 làn xe cơ giới, nơi không có biển báo tốc độ tối đa cho phép, xe ô tô chở người trên 30 chỗ (trừ xe buýt); ô tô tải có trọng tải trên 3,5 tấn được chạy tối đa bao nhiêu km/h?

- a) 60 km/h.
- b) 70 km/h.
- c) 80 km/h.
- d) 90 km/h.

Câu 98: *Người đủ tuổi nào trở lên được lái xe ô tô chở người từ 10 đến 30 chỗ ngồi?*

- a) Đủ 22 tuổi trở lên.
- b) Đủ 23 tuổi trở lên.
- c) Đủ 24 tuổi trở lên.
- d) Đủ 25 tuổi trở lên.

Câu 99: *Hãy cho biết biển báo hiệu giao thông số R.412e dưới đây là biển báo gì?*



Biển số R.412e

- a) Biển báo “Làn đường dành cho xe ô tô khách”.
- b) Biển báo “Làn đường dành cho xe cứu thương”.
- c) Biển báo “Làn đường dành cho xe chở khách đi sân bay”.
- d) Biển báo “Làn đường dành cho xe buýt”.

Câu 100: *Ở ngoài khu vực đông dân cư, trên đường đôi (có dải phân cách giữa); đường một chiều có từ 2 làn xe cơ giới trở lên, nơi không có biển báo tốc độ tối đa cho phép, xe ô tô buýt; ô tô đầu kéo kéo sơ mi rơ moóc; ô tô chuyên dùng được chạy tối đa bao nhiêu km/h?*

- a) Tối đa 50 km/h.
- b) Tối đa 60 km/h.
- c) Tối đa 70 km/h.
- d) Tối đa 80 km/h.

Câu 101: *Các phương tiện tham gia giao thông có được phép vượt khi xe được ưu tiên đang phát tín hiệu ưu tiên đi làm nhiệm vụ?*

- a) Được phép vượt bên tay trái.
- b) Được phép vượt bên tay phải.
- c) Không được phép vượt xe.
- d) Được phép vượt ở những nơi có khoảng trống.

Câu 102: *Hãy cho biết biển báo hiệu giao thông số W.201c dưới đây là biển báo gì?*



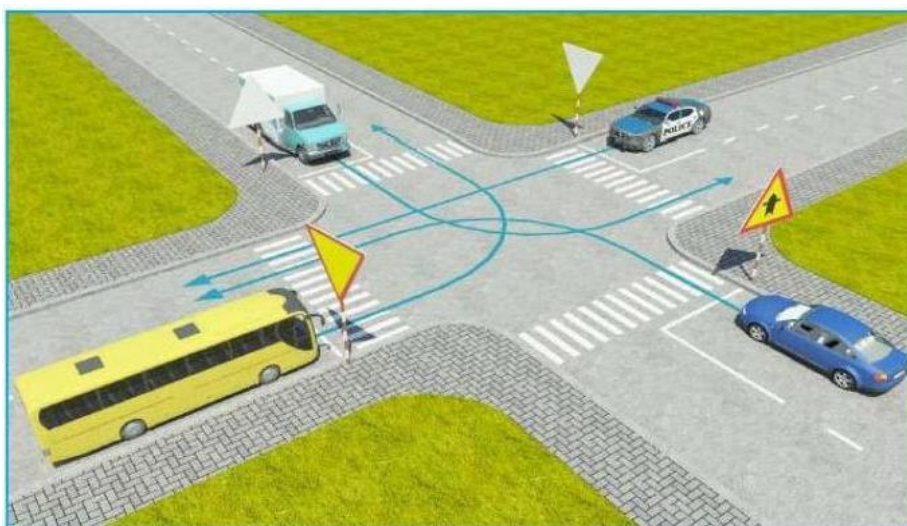
Biển số W.201c

- a) Biển báo "Chỗ ngoặt nguy hiểm có nguy cơ lật xe bên phải khi đường cong vòng sang trái".
- b) Biển báo "Chỗ ngoặt nguy hiểm có nguy cơ lật xe về bên trái".
- c) Biển báo "Đường dốc ôm cua về bên phải".
- d) Biển báo "Đường dốc ôm cua về bên trái".

Câu 103: *Tại nơi đường bộ giao nhau cùng mức với đường sắt chỉ có đèn tín hiệu hoặc chuông báo hiệu, khi đèn tín hiệu đỏ đã bật sáng hoặc có tiếng chuông báo hiệu, người tham gia giao thông đường bộ phải thực hiện như thế nào để bảo đảm an toàn?*

- a) Nhanh chóng đi qua đoạn đường sắt.
- b) Người tham gia giao thông đường bộ phải dừng ngay lại và giữ khoảng cách tối thiểu 5 mét tính từ ray gần nhất và khi đèn tín hiệu đã tắt hoặc tiếng chuông báo hiệu ngừng mới được đi qua.
- c) Dừng ngay lại và giữ khoảng cách tối thiểu 4 mét.
- d) Dừng ngay lại và giữ khoảng cách tối thiểu 3 mét.

Câu 104: *Theo sa hình dưới đây, thứ tự các xe đi như thế nào là đúng quy tắc giao thông?*



- a) Xe công an, xe khách, xe con, xe tải.
- b) Xe công an, xe con, xe khách, xe tải.
- c) Xe công an, xe tải, xe khách, xe con.
- d) Xe công an, xe con, xe tải, xe khách.

Câu 105: *Trường hợp đường phố hẹp, phải dừng xe, đỗ xe ở vị trí cách xe ô tô đang đỗ bên kia đường tối thiểu là bao nhiêu mét?*

- a) Tối thiểu là 30 mét.
- b) Tối thiểu là 25 mét.
- c) Tối thiểu là 20 mét.
- d) Tối thiểu là 15 mét.

Câu 106: *Khi điều khiển phương tiện trên đường gặp biển báo hiệu giao thông số P.124a “Cấm quay đầu xe” dưới đây, bạn có được phép cho xe rẽ trái không?*



Biển số P.124a

- a) Các loại xe không được rẽ trái.
- b) Được phép cho các loại xe rẽ trái.
- c) Xe ô tô tải không được rẽ trái.
- d) Xe ô tô khách không được rẽ trái.

Câu 107: *Thời gian làm việc của người lái xe ô tô không được quá mấy giờ trong một ngày?*

- a) 6 giờ.
- b) 8 giờ.
- c) 10 giờ.
- d) 12 giờ.

Câu 108: *Hãy cho biết biển báo hiệu giao thông số R.306 dưới đây là biển báo gì?*



Biển số R.306

- a) Biển báo “Tốc độ tối thiểu cho phép”.
- b) Biển báo “Hạn chế tốc độ tối đa”.
- c) Biển báo “Tốc độ tối thiểu cho phép về ban đêm”.
- d) Biển báo “Khoảng cách đến đường cao tốc”.

Câu 109: *Cá nhân, pháp nhân được phép đặt biển quảng cáo trên đất của đường bộ không?*

- a) Được phép đặt biển quảng cáo sát vỉa hè.
- b) Đặt biển quảng cáo gọn gàng, không làm cản trở người đi bộ.
- c) Không được thực hiện đặt biển quảng cáo trên đất của đường bộ.
- d) Được phép đặt biển quảng cáo tại các giao lộ.

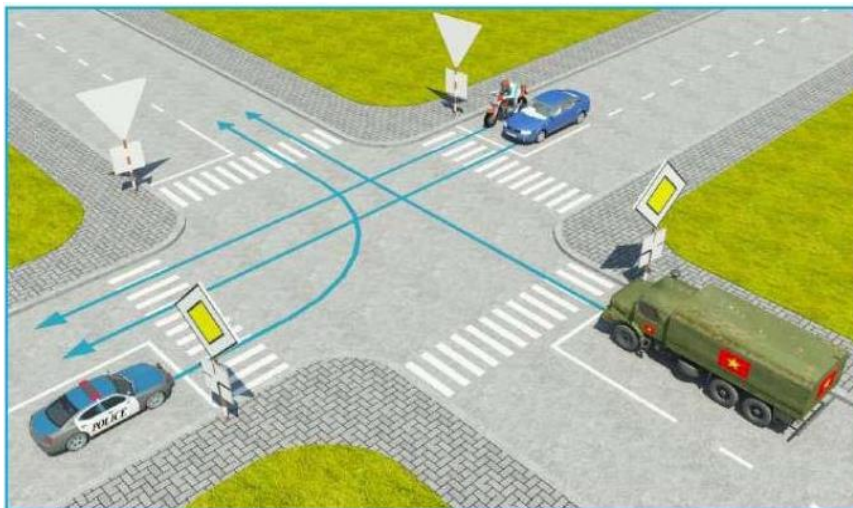
Câu 110: *Ngoài khu vực đông dân cư, trên đường hai chiều không có dải phân cách giữa, đường một chiều có 1 làn xe cơ giới, nơi không có biển báo tốc độ tối đa cho phép, xe mô tô được phép chạy tối đa bao nhiêu km/h?*

- a) 50 km/h.
- b) 60 km/h.
- c) 70 km/h.
- d) 80 km/h.

Câu 111: *Người đủ tuổi nào trở lên được lái xe ô tô tải hạng D kéo rơ moóc (FD)?*

- a) Đủ 25 tuổi trở lên.
- b) Đủ 26 tuổi trở lên.
- c) Đủ 27 tuổi trở lên.
- d) Đủ 28 tuổi trở lên.

Câu 112: Theo sa hình dưới đây, thứ tự các xe đi như thế nào là đúng quy tắc giao thông?



- a) Xe công an, xe quân sự, xe con, xe mô tô.
- b) Xe công an, xe quân sự, xe mô tô, xe con.
- c) Xe quân sự, xe công an, xe con và xe mô tô.
- d) Xe quân sự, xe con, xe công an, xe mô tô.

Câu 113: Xe mô tô của các hội viên Hội mô tô thể dục, thể thao có phải là phương tiện được quyền ưu tiên không?

- a) Là phương tiện được quyền ưu tiên.
- b) Chỉ ưu tiên khi đang dẫn các đoàn đua xe đạp, chạy thể thao.
- c) Được ưu tiên nhưng phải chạy sau xe cảnh sát.
- d) Là phương tiện không được quyền ưu tiên.

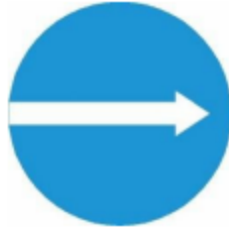
Câu 114: Theo báo hiệu trên sa hình dưới đây, các xe đi theo hướng mũi tên, xe nào vi phạm quy tắc giao thông?



- a) Xe khách.

- b) Hai xe tải.
- c) Xe tải, xe con.
- d) Xe khách, hai xe tải.

Câu 115: *Hãy cho biết biển báo hiệu giao thông số R.301b dưới đây là biển báo gì?*



Biển số R.301b

- a) Biển báo “Cấm rẽ phải”.
- b) Biển báo "Các xe chỉ được rẽ phải".
- c) Biển báo “Lối vào cơ quan”.
- d) Biển báo “Hướng vào đường cao tốc”.

Câu 116: *Hãy cho biết biển báo hiệu giao thông số P.108a dưới đây là biển báo gì?*



Biển số P.108a

- a) Biển báo “Cấm xe sơ-mi-rơ-móc”.
- b) Biển báo “Hạn chế chiều dài xe ô tô tải”.
- c) Biển báo “Cấm xe kéo rơ moóc”.
- d) Biển báo “Cấm xe siêu trường, siêu trọng”.

Câu 117: *Người đủ 14 tuổi đến dưới 16 tuổi vi phạm hành chính về trật tự an toàn giao thông thì bị áp dụng hình thức xử phạt nào dưới đây?*

- a) Phạt cảnh cáo.
- b) Phạt tiền.
- c) Cha mẹ nộp tiền phạt thay.
- d) Không xử phạt.

Câu 118: *Hãy cho biết biển báo hiệu giao thông số R.403a dưới đây là biển báo gì?*



Biển số R.403a

- a) Biển báo “Đường dành cho xe ô tô con”.
- b) Biển báo “Đường dành cho ô tô”.
- c) Biển báo “Nơi đỗ xe ô tô”.
- d) Biển báo “Nơi đỗ xe trên hè phố”.

Câu 119: *Người đủ 16 tuổi đến dưới 18 tuổi vi phạm hành chính về trật tự an toàn giao thông, tùy theo từng hành vi vi phạm bị áp dụng hình thức xử phạt tiền ở mức nào sau đây?*

- a) Phạt tiền với mức như người thành niên.
- b) Phạt tiền với mức tối thiểu của khung tiền phạt.
- c) Phạt tiền với mức không quá $\frac{1}{2}$ mức tiền phạt áp dụng đối với người thành niên.
- d) Không phạt tiền, chỉ áp dụng hình thức phạt cảnh cáo.

Câu 120: *Quy định tuổi tối đa đối với nữ lái xe ô tô chở người trên 30 chỗ ngồi là bao nhiêu?*

- a) 45 tuổi.
- b) 50 tuổi.
- c) 55 tuổi.
- d) 60 tuổi.

Câu 121: *Hãy cho biết biển báo hiệu giao thông số R.403c dưới đây là biển báo gì?*



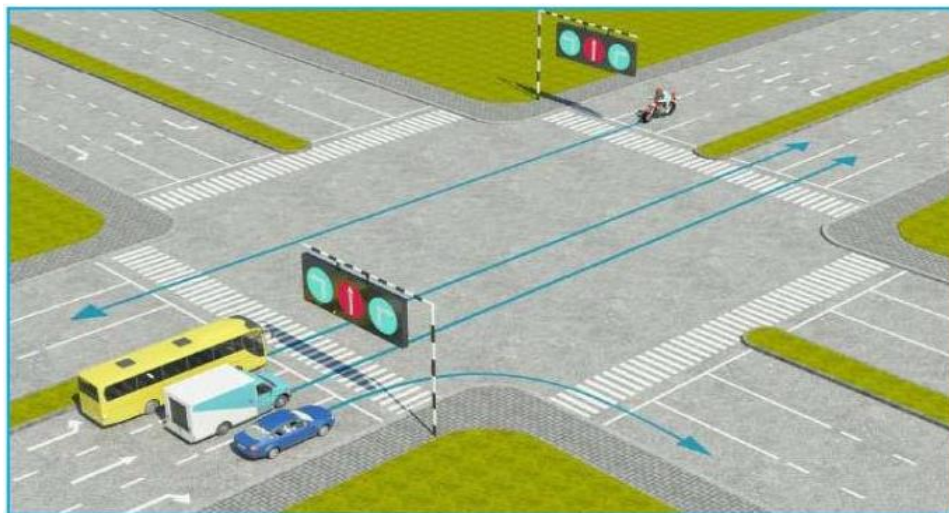
Biển số R.403c

- a) Biển báo “Đường dành cho xe buýt”.
- b) Biển báo “Đường dành cho xe ô tô khách”.
- c) Biển báo “Đường dành cho xe chở học sinh”.
- d) Biển báo “Đường dành cho xe chở công nhân”.

Câu 122: Phương tiện nào dưới đây khi đi qua nơi xảy ra tai nạn giao thông, không bắt buộc thực hiện chở người bị nạn đi cấp cứu?

- a) Không có liên quan nên không được dừng xe, vì gây ùn tắc giao thông.
- b) Chỉ xe cứu thương mới phải chở người bị nạn đi cấp cứu.
- c) Chỉ xe cứu hộ, cứu nạn mới phải chở người bị nạn đi cấp cứu.
- d) Các xe được quyền ưu tiên, xe chở người được hưởng quyền ưu đãi, miễn trừ ngoại giao, lãnh sự không bắt buộc thực hiện chở người bị nạn đi cấp cứu.

Câu 123: Theo báo hiệu trên sa hình dưới đây, các xe đi theo hướng mũi tên, những xe nào vi phạm quy tắc giao thông?



- a) Xe khách, xe tải.
- b) Xe khách, xe tải, xe mô tô.
- c) Xe tải, xe mô tô.
- d) Xe khách, xe tải, xe con.

Câu 124: Hãy cho biết biển báo hiệu giao thông số W.219 dưới đây là biển báo gì?



Biển số W.219

- a) Biển báo “Dốc lên nguy hiểm”.
- b) Biển báo “Đường nghiêng về bên phải”.
- c) Biển báo “Dốc xuống nguy hiểm”.
- d) Biển báo “Vách đá”.

Câu 125: Ở ngoài khu vực đông dân cư, trên đường hai chiều không có dải phân cách giữa, đường một chiều có 1 làn xe cơ giới, nơi không có biển báo tốc độ tối đa cho phép (biển hạn chế tốc độ), xe ô tô đầu kéo kéo sơ mi rơ moóc được chạy tối đa bao nhiêu km/h?

- a) 50 km/h.
- b) 60 km/h.
- c) 70 km/h.
- đ) 80 km/h.

Câu 126: Hãy cho biết biển báo hiệu giao thông số W.224 dưới đây là biển báo gì?



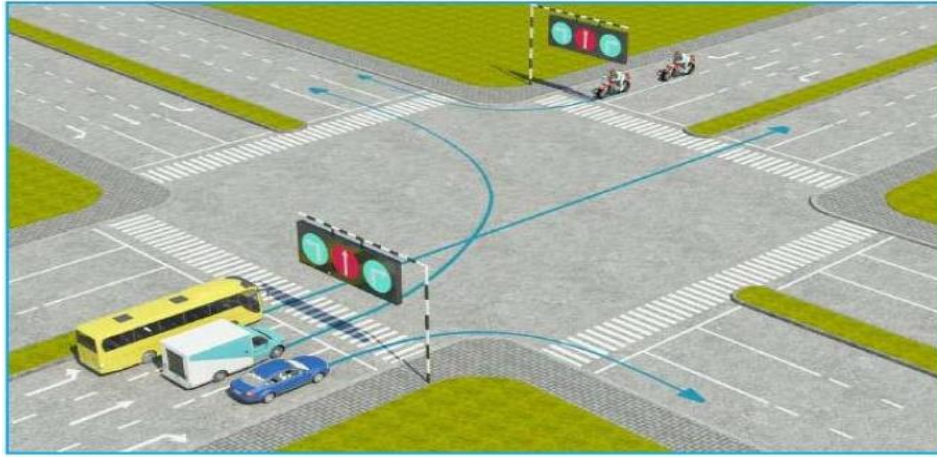
Biển số W.224

- a) Biển báo “Đường người đi bộ cắt ngang”.
- b) Biển báo “Đường dành cho người chạy bộ”.
- c) Biển báo “Đường dành cho người đi bộ”.
- d) Biển báo “Trẻ em”.

Câu 127: Cơ quan quản lý nhà nước nào có quyền cho phép đặt biển quảng cáo trên hành lang an toàn đường bộ?

- a) Sở Văn hóa, Thể thao và Du lịch.
- b) UBND cấp huyện.
- c) Cơ quan quản lý đường bộ có thẩm quyền.
- d) Phòng Cảnh sát giao thông tỉnh.

Câu 128: Theo báo hiệu trên sa hình dưới đây, các xe đi theo hướng mũi tên, những xe nào vi phạm quy tắc giao thông?



- a) Xe khách, xe tải.
- b) Xe khách, xe mô tô.
- c) Xe tải xe, mô tô.
- d) Xe con, xe tải.

Câu 129: Luật Giao thông đường bộ nghiêm cấm người điều khiển xe mô tô, xe gắn máy mà trong hơi thở có nồng độ cồn vượt quá mức quy định nào sau đây?

- a) Có nồng độ cồn.
- b) Vượt quá 0,25 miligam/1 lít khí thở.
- c) Vượt quá 0,4 miligam/1 lít khí thở.
- d) Đến 0,4 miligam/1 lít khí thở.

Câu 130: Hãy cho biết biển báo hiệu giao thông số R.403d dưới đây là biển báo gì?



Biển số R.403d

- a) Biển báo “Đường dành cho xe ô tô”.
- b) Biển báo “Nơi đỗ xe”.
- c) Biển báo “Làn đường dành cho ô tô con”.
- d) Biển báo “Đường dành cho ô tô con”.

Câu 131: Trong các trường hợp nào sau đây, người lái xe được vượt xe khác?

- a) Xe bị vượt bất ngờ tăng tốc độ.
- b) Xe bị vượt giảm tốc độ và nhường đường.
- c) Phát hiện có xe đi ngược chiều.
- d) Phía trước có chướng ngại vật.

Câu 132: Hãy cho biết biển báo giao thông số W.247 dưới đây là biển báo gì?



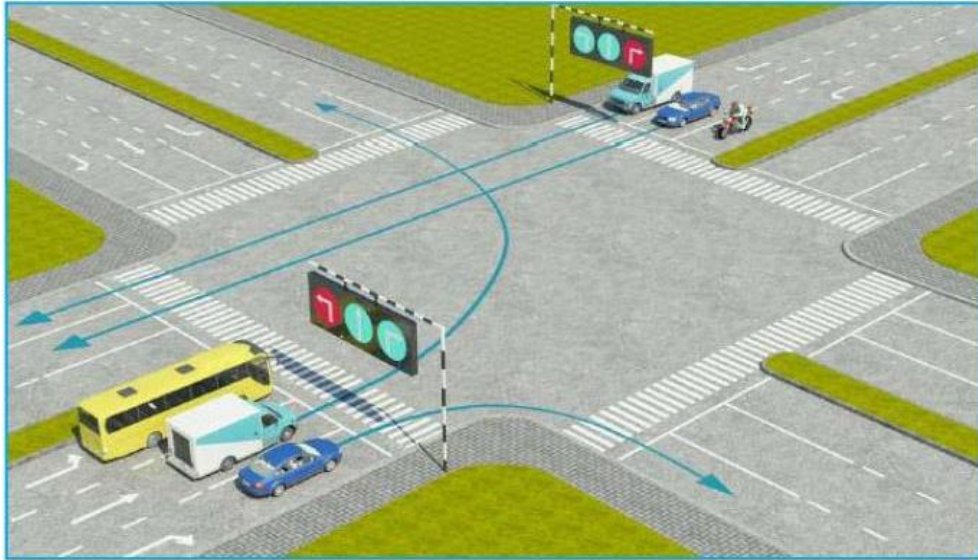
Biển số W.247

- a) Biển báo “Chú ý xe đổ”.
- b) Biển báo “Giao nhau với đường ưu tiên”.
- c) Biển báo “Nguy hiểm khác”.
- d) Biển báo “Họp chợ”.

Câu 133: Ở ngoài khu vực đông dân cư, trên đường đôi (có dải phân cách giữa); đường một chiều có từ 2 làn xe cơ giới trở lên, nơi không có biển báo tốc độ tối đa cho phép, xe ô tô con được phép chạy tối đa bao nhiêu km/h?

- a) 60 km/h.
- b) 80 km/h.
- c) 90 km/h.
- d) 100/km/h.

Câu 134: Theo báo hiệu trên sa hình dưới đây, các xe đi theo hướng mũi tên, xe nào vi phạm quy tắc giao thông?



- a) Xe khách.
- b) Xe mô tô.
- c) Xe con, xe mô tô.
- d) Hai xe tải.

Câu 135: *Hãy cho biết biển báo hiệu giao thông số P.124c dưới đây là biển báo gì?*



Biển số P.124c

- a) Biển báo “Chỉ được rẽ trái và quay đầu xe”.
- b) Biển báo “Cấm rẽ trái và quay đầu xe”.
- c) Biển báo “Phía trước và bên phải cấm lưu thông”.
- d) Biển báo “Phía trước và bên phải là vực sâu”.

Câu 136: *Hãy cho biết biển báo hiệu giao thông số R.403e dưới đây là biển báo gì?*



Biển số R.403e

- a) Biển báo “Đường dành cho xe máy”.
- b) Biển báo “Đường dành cho xe Cảnh sát”.
- c) Biển báo “Hướng đi của xe máy”.
- d) Biển báo “Làn đường dành cho xe máy”.

Câu 137: Khi người điều khiển giao thông đưa hai tay hoặc một tay dang ngang để báo hiệu cho người tham gia giao thông ở phía nào phải dừng lại?

- a) Để báo hiệu cho người tham gia giao thông ở phía trước và ở phía sau người điều khiển giao thông phải dừng lại.
- b) Ở phía bên phải và bên trái người điều khiển giao thông phải dừng lại.
- c) Ở phía trước người điều khiển giao thông phải dừng lại.
- d) Ở phía sau người điều khiển giao thông phải dừng lại.

Câu 138: Khi điều khiển phương tiện trên đường gặp biển báo hiệu giao thông số P.123a “Cấm rẽ trái” dưới đây, bạn có được phép cho xe quay đầu không?



Biển số P.123a

- a) Được phép cho xe quay đầu.
- b) Không được phép quay đầu xe.
- c) Xe sơ-mi-rơ-móc không được quay đầu.
- d) Các loại xe chuyên dùng không được quay đầu.

Câu 139: Ở ngoài khu vực đông dân cư, trên đường hai chiều không có dải phân cách giữa, đường một chiều có 1 làn xe cơ giới và không có biển báo tốc độ tối đa cho phép, xe ô tô chở người đến 30 chỗ (trừ xe buýt); ô tô tải có trọng tải đến 3,5 tấn được phép chạy tối đa bao nhiêu km/h?

- a) 60 km/h.
- b) 70 km/h.
- c) 80 km/h.
- d) 90 km/h.

Câu 140: *Hãy cho biết biển báo hiệu giao thông số R.404a dưới đây là biển báo gì?*



Biển số R.404a

- a) Biển báo “Cấm xe ô tô”.
- b) Biển báo “Hết đoạn đường dành cho xe ô tô”.
- c) Biển báo “Hết đoạn đường dành cho xe ô tô con”.
- d) Biển báo “Cấm lùi xe”.

Câu 141: *Khi người điều khiển phương tiện đến gần vạch dừng ở giao lộ, gặp đèn tín hiệu màu vàng thì phải thực hiện thế nào?*

- a) Không phải dừng lại.
- b) Tăng tốc độ để qua giao lộ trước khi đèn chuyển sang màu đỏ.
- c) Dừng lại chờ tín hiệu đèn màu xanh mới được đi.
- d) Giảm tốc độ, từ từ qua giao lộ.

Câu 142: *Hãy cho biết biển báo hiệu giao thông số P.115 dưới đây là biển báo gì?*



Biển số P.115

- a) Biển báo “Hạn chế tải trọng toàn bộ xe”.
- b) Biển báo “Cấm xe chở hàng hóa từ 10 tấn”.
- c) Biển báo “Tải trọng tối đa của cầu”.
- d) Biển báo “Hạn chế tải trọng trên trục bánh xe”.

Câu 143: *Trẻ em dưới mấy tuổi khi đi qua đường đô thị, đường thường xuyên có xe cơ giới qua lại phải có người lớn dẫn dắt?*

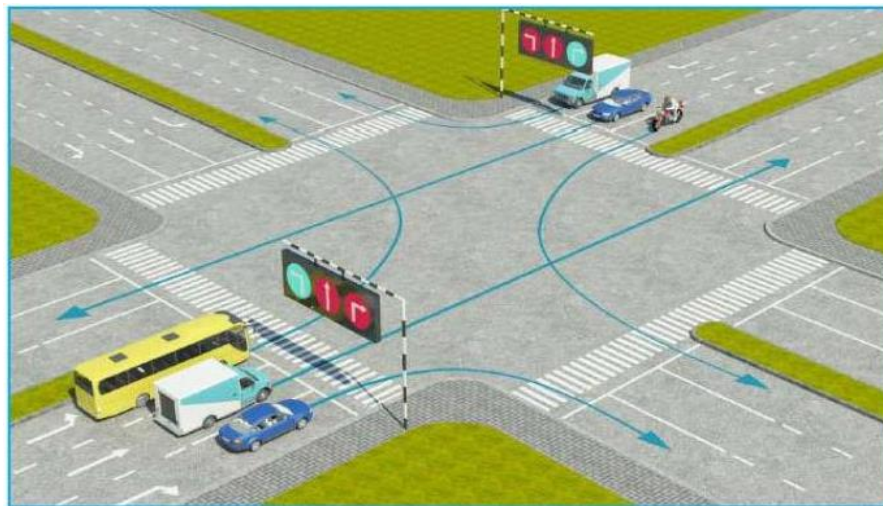
- a) Dưới 5 tuổi.
- b) Dưới 6 tuổi.

- c) Dưới 7 tuổi.
- d) Dưới 8 tuổi.

Câu 144: *Người đang điều khiển xe đạp mà sử dụng điện thoại di động có bị xử phạt không?*

- a) Không bị xử phạt.
- b) Có bị xử phạt.
- c) Chỉ bị xử phạt khi đi trong thành phố.
- d) Chỉ bị xử phạt khi kết hợp với các lỗi vi phạm khác.

Câu 145: *Theo báo hiệu trên sa hình dưới đây, các xe đi theo hướng mũi tên, xe nào vi phạm quy tắc giao thông?*



- a) Xe khách.
- b) Xe mô tô.
- c) Hai xe tải, hai xe con.
- d) Không có xe nào vi phạm.

Câu 146: *Người đủ tuổi nào trở lên được lái xe ô tô tải có trọng tải từ 3.500 kg trở lên; lái xe hạng B2 kéo rơ moóc (FB2)?*

- a) Đủ 18 tuổi trở lên.
- b) Đủ 19 tuổi trở lên.
- c) Đủ 20 tuổi trở lên.
- d) Đủ 21 tuổi trở lên.

Câu 147: *Hãy cho biết biển báo hiệu giao thông số R.412a dưới đây là biển báo gì?*



Biển số R.412a

- a) Biển báo “Đường dành cho xe ô tô khách”.
- b) Biển báo “Đường dành cho xe buýt”.
- c) Biển báo “Làn đường dành cho xe buýt”.
- d) Biển báo “Làn đường dành cho xe ô tô khách”.

Câu 148: *Hãy cho biết biển báo hiệu giao thông số P.118 dưới đây là biển báo gì?*



Biển số P.118

- a) Biển báo “Hạn chế chiều ngang cầu”.
- b) Biển báo “Hạn chế chiều ngang xe”.
- c) Biển báo “Khoảng cách tối thiểu giữa hai xe khi ùn tắc”.
- d) Biển báo “Hạn chế chiều ngang phà”.

Câu 149: *Hãy cho biết biển báo hiệu giao thông số P.128 dưới đây là biển báo gì?*



Biển số P.128

- a) Biển báo "Được sử dụng còi".
- b) Biển báo “Hạn chế sử dụng còi trong khu vực đô thị”.
- c) Biển báo “Cấm sử dụng còi”.
- d) Biển báo “Hạn chế sử dụng còi từ 22 giờ đến 5 giờ”.

Câu 150: Thời gian làm việc của người lái xe ô tô không được quá mấy giờ liên tục?

- a) 4 giờ liên tục.
- b) 6 giờ liên tục.
- c) 8 giờ liên tục.
- d) 10 giờ liên tục.